



**ecotile**

Le Leader Mondial en dalles encastrables pour  
le revêtement de sol industriel et commercial

# ecotile Dalles encastrables

Utilisable pour le revêtement de sol industriel et pour l'industrie légère. Une solution de revêtement de sol rapide, simple et durable.

## Description

La dalle encastrable **ecotile** est la solution de revêtement de sol durable, flexible et moderne. Les dalles sont disponibles dans quatre textures et une variété de couleurs. Elles sont fabriquées avec des joints visibles ou cachés ainsi qu'en version ESD, antistatique et ergonomique.

Les dalles **ecotile** peuvent être installées sans la pose d'une couche isolante, chape en ciment ou de l'adhésif, réduisant ainsi le temps d'installation et le coût.

## Composition & Fabrication

Les dalles **ecotile** sont fabriquées par injection de plastique moulé et sont extrêmement durables, résistantes aux produits chimiques, isolantes et antistatiques.

## Une Solution Ecologiquement Durable

Les dalles **ecotile** sont fabriquées avec de la matière première de la plus haute qualité et sont 100% recyclables.

## Principaux Avantages

- Extrêmement durable,
- Faible impact sur l'environnement
- Apparence élégante et moderne,
- Disponible en version ESD/Antistatique,
- Idéale pour le passage de chariots et de charges lourdes
- Rapide et simple à installer,
- Avec des propriétés antidérapantes,
- Protège la surface déjà existante ,
- Facile à repositionner grâce à la pose libre,
- Idéale pour les sols inégaux, humides ou contaminés,
- Excellent rapport qualité/prix,
- Fabrication en Grande Bretagne – Certification ISO 9001
- 10 ans de Garantie

## Les Utilisations

Les dalles **ecotile** sont utilisées dans les usines, les écoles, les bureaux à travers l'Europe depuis plus de vingt ans. Conçues pour faire face à un trafic intense de chariots élévateurs et de charges lourdes, la dalle **ecotile** offre une bonne isolation thermique et acoustique ainsi qu'une excellente résistance aux chocs et aux vibrations.

- Usines
- Entrepôts
- Garages
- Centres sportifs
- Hall de Gare, Aéroports
- Ecoles
- Centres commerciaux
- Salons d'Exposition



# ecotile Gamme de couleurs et texture des surfaces

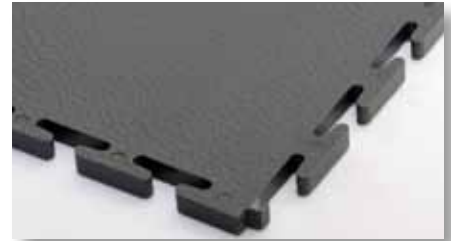
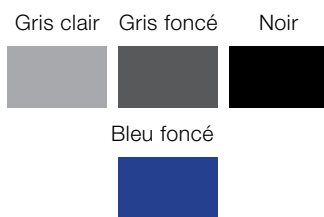
**ecotile** Joints apparents 500 x 500 x 7mm dalles 500 x 500 x 10mm dalles



**ecotile** 7mm Lisse



**ecotile** 7mm pastille ronde



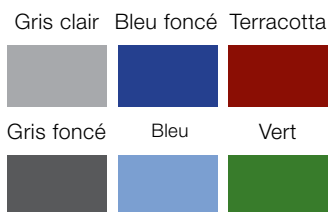
**ecotile** 10mm Lisse



**ecotile** Joints cachés 500 x 500 x 6mm dalles



**ecotile** 6mm Lisse



**ecotile** 6mm Pastille Ronde



**ecotile** 6mm Durbar



**ecotile** 6mm Ardoise

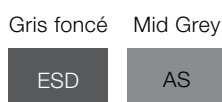


**ecotile** ESD & ANTISTATIQUE

500 x 500 x 7mm pastille ronde dalles



**ecotile** 7mm ESD & ANTISTATIQUE  
CONFORME AU BS EN 61340/5



**ecotile** Joints apparents

500 x 500 x 7mm - 76 Shore A



**ecotile** S500/7 - 7mm  
pastille ronde



## COMMANDES SPECIALES

La dalle Ecotile est disponible dans toutes les couleurs du RAL. Si vous désirez des couleurs spéciales, contactez-nous car elles sont soumises aux termes et conditions suivants:

- Un coût supplémentaire d'au moins 10% selon la couleur
- Un délai minimum de 6 à 8 semaines à partir de la date de votre commande
- Une commande minimum de 150m<sup>2</sup>
- Un coût de la mise en place / d'épreuve de couleur supplémentaire de £420 par couleur spéciale
- Nous n'accepterons pas les retours, annulations ou modifications une fois que la commande est enregistrée.

**IMPORTANT :** Sachez que les fibres d'acier inoxydable peuvent être visibles sur la surface des dalles. Ceci est inévitable et est une partie fondamentale de la fabrication pour optimiser la performance des dalles ESD.

# ecotile 500/6

POSE LIBRE DE LA DALLE A JOINT CACHÉ

## Où et pourquoi utiliser **ecotile 500/6**

La dalle **ecotile 500/6** a un joint caché avec un système clipsable et une apparence semblable au sol vinylic. Sa performance est presque identique à la dalle **ecotile 500/7**, mais elle a été conçue pour fournir une alternative aux clients qui ne veulent pas d'un joint apparent. Ce type de dalle offre une meilleure protection contre les écoulements. Elle est donc adaptée aux lieux de préparation alimentaire, magasins et laboratoires, etc.

**ecotile 500/6** est un système de dalles encastrables, résistantes, flexibles et d'apparence moderne. La dalle à joint caché est disponible en quatre textures avec une variété de couleurs et crée une apparence de surface lisse. Elle peut être installée sans la pose d'une couche isolante, chape en ciment ou de l'adhésif, réduisant ainsi les émissions de COV, le temps d'installation et le coût.

### Composition & Fabrication:

Les dalles **ecotile 500/6** sont fabriquées par injection de plastique moulé et sont extrêmement durables, résistantes aux produits chimiques, isolantes et antistatiques.

### Une Solution Ecologiquement Durable:

Les dalles **ecotile 500/6** sont fabriquées avec de la matière première de la plus haute qualité et sont 100% recyclables.

## Principaux Avantages

- Faible impact sur l'environnement et facile à entretenir,
- Apparence élégante et moderne,
- Rapide et simple à installer,
- Avec des propriétés antidérapantes
- Protège la surface déjà existante,
- Facile à repositionner,
- 10 ans de garantie,

## Applications

La dalle **ecotile 500/6** convient aux magasins, ateliers, écoles et bureaux. C'est un bon isolant thermique, et acoustique, facile à nettoyer et à entretenir.

- Ecoles, Universités
- Magasins & Bureaux
- Garage privé
- Salles sportives
- Hall de Gare, Aéroport
- Salons & Point de vente
- Buanderie
- Surface des locaux de l'industrie légère



# ecotile 500/7

POSE LIBRE DE LA DALLE ENCASTRABLE

## Où et pourquoi utiliser **ecotile 500/7**

**ecotile 500/7** est la dalle originale encastrable en pose libre. Elle est de 7mm d'épaisseur avec un système d'assemblage en queue d'aronde avec joint apparent. Idéale pour un grand nombre d'utilisation, la dalle **ecotile 500/7** est un revêtement de sol industriel qui peut résister à des points de chargement très lourds, aux chocs et aux vibrations. Elle est idéale pour une circulation importante de piétons ou de véhicules de charges lourdes, comme les chariots élévateurs (jusqu'à 3,5 tonnes de poids à vide). Contactez-nous pour plus de renseignements ou demandez à voir notre gamme d'ecotile 500/10, encore plus épaisse et plus robuste ainsi que nos dalles ESD, antistatiques et notre gamme Comfort.

**Résistante à l'usure:** **ecotile 500/7** est la dalle encastrable la plus vendue au monde. Elle est fabriquée à partir d'un PVC résistant et est 100% recyclable. Ecotile 500/7 est disponible en deux degrés de résistance. Elle est adaptée à des applications diverses, allant d'une dalle légère pour les écoles et les magasins (voir S500/7) à une dalle robuste pour les usines et les entrepôts.

**Facile à poser:** **ecotile 500/7** peut être installée sans la pose d'une couche isolante, chape en ciment ou de l'adhésif, réduisant ainsi les émissions de COV, le temps d'installation et le coût. La dalle **ecotile 500/7** est fabriquée par injection de plastique moulé dont les composants sont extrêmement durables. Elle est résistante aux produits chimiques, isolante et antistatique.

### Principaux Avantages

- Extrêmement durable,
- Rapide et simple à installer, sans interruption nécessaire de l'activité dans le local concerné
- Avec des propriétés antidérapantes,
- Protège la surface déjà existante,
- Idéale pour les sols inégaux, humides ou contaminés,
- 10 ans de garantie

### Les utilisations

La dalle **ecotile 500/7** convient aux usages industriels et dans les entrepôts. Elle est utilisée à travers l'Europe depuis plus de 25 ans. Conçue pour faire face à un trafic intense de chariots et d'élévateurs à fourche, Ecotile offre une bonne isolation thermique et acoustique ainsi qu'une excellente résistance aux chocs et aux vibrations.

- Usines & Entrepôts
- Magasins & bureaux
- Garages & Ateliers
- Salles de Sports et de Loisirs
- Gares, Aéroports
- Ecoles, Collèges, Universités
- Salons d'exposition et Points de vente
- Prisons, Police et Casernes de Pompiers.



# ecotile 500/10

Dalle "haute résistance" charge lourde

## Où et pourquoi utiliser **ecotile 500/10**

La dalle **ecotile** 10 mm est utilisée pour recouvrir et protéger les sols des entrepôts et atelier de production où le passage est intensif. Nous recommandons la dalle de 10mm pour les allées étroites où les lourdes charges mécaniques (chariots élévateurs, camions) peuvent générer des phénomènes de ripage intensif des roues sur les sols.

La dalle **ecotile 500/10** a aussi prouvé sa large utilisation dans les hangars aéronautiques et dans les stations de pompage des casernes de pompiers.

Les dalles encastrables "**haute résistance**" ont une surface exceptionnellement robuste ainsi qu'une grande résistance aux impacts qui les destinent aux applications sévères et aux roulage de charges lourdes.

La dalle **ecotile 500/10** est la plus spécialisée de nos dalles. Comme toute notre gamme, sa pose est facile et rapide.

**Composition & Fabrication:** La dalle **ecotile 500/10** est fabriquée par injection de plastique moulé dont les composants sont extrêmement durables et résistants aux produits chimiques. Elle est isolante et antistatique.

### Principaux Avantages

- Extrêmement solide & durable,
- Résistante aux chocs et vibrations,
- Protège la surface déjà existante,
- Ne nécessite pas de préparation du sol ou de collage
- Faible impact sur l'environnement
- Propriétés antidérapantes
- Utilisable pour des zones de trafic dense
- Installation rapide et simple
- Idéale pour les sols inégaux, humides ou contaminés
- Isole contre le froid, l'humidité et le bruit



## UTILISATIONS

La dalle **ecotile 500/10** peut être employée presque n'importe où. Elle est la dalle que vous devez utiliser si vous avez un sol qui supporte de lourdes charges mécaniques et est soumis à un trafic intensif.

- Ateliers de construction
- Halls de gare, Aéroports
- Entrepôts
- Industries alimentaires
- Garages industriels ou commerciaux
- Centres commerciaux
- Gymnase
- Caserne de pompiers
- Centrales
- Centres de distribution
- Hangars
- Dépôts de maintenance

# ecotile 500/7/ESD

La dalle de sol conducteur dissipateur isolante

## Revêtements de sol ecotile 500/7/ESD - la dalle encastrable brevetée antistatique et ESD.

La dalle **ecotile 500/7/ESD** peut être utilisée comme sol principal et sa performance ESD est garantie. Le revêtement de sol en dalles encastrables avec dissipation électrostatique (ESD / EPA) est idéal pour les entreprises électroniques et de télécommunications, les salles de serveurs informatiques, les usines pharmaceutiques, pétrochimiques, usines de production de peinture et certaines usines alimentaires comportant des risques d'explosion (sucre, farine etc.)

**Composition & Fabrication** La dalle **ecotile 500/7/ESD** est composée d'un PVC, fusionnant des millions de minuscules fibres métalliques en acier inoxydable. Ecotile a d'excellent caractéristique durable et a une bonne résistance chimique.

**IMPORTANT :** Sachez que les fibres d'acier inoxydable peuvent être visibles sur la surface des dalles. Ceci est inévitable et est une partie fondamentale de sa fabrication pour optimiser la performance des dalles ESD.

**Performance & Résultats des tests:** La dalle **ecotile 500/7/ESD** a été testée par des organismes indépendants.

- Résistivité superficielle  $2.2 \times 10^4 \Omega$  to  $3 \times 10^6 \Omega$
- Résistance au sol  $2.9 \times 10^4 \Omega$  to  $5.7 \times 10^5 \Omega$
- Propension Électrostatique  $< 10$  Volts /  $< 2.0$  kV
- Décomposition statique à 15% humidity: 0.01sec

Les résultats des tests garantissent que la dalle **ecotile 500/7/ESD** respecte les normes standard britanniques EN 61340-5-1:2001 et IEC 61340.



EN/ISO 61340/5, EN 1081,  
EN1815 & EN6356 ESD  
Flooring - Resistance to Ground



EN/ISO 61340/5, EN 1081,  
EN1815 & EN6356  
ESD Flooring - Surface Resistance



## ecotile 502/7/AS

Le revêtement de sol antistatique

**ecotile 502/7/AS** est un revêtement de sol antistatique avec une résistance superficielle entre  $3.0 \times 10^9 \Omega$  et  $3.4 \times 10^{11} \Omega$ . À ces niveaux, le sol ne produira pas d'électricité statique, mais il ne dissipera pas non plus une charge latente qu'un individu a créée. La dalle **ecotile 502/7/AS** est utilisée dans les zones où le risque de dégâts électrostatiques aux composants est faible.

**Composition & Fabrication** **ecotile 502/7/AS** est composée d'un PVC incorporant un additif chimique qui produit la performance antistatique.

**Performance & Résultats de Test**

- Résistivité superficielle:  $3.0 \times 10^9 \Omega$  et  $3.4 \times 10^{11} \Omega$



EN/ISO 61340/5, EN 1081, EN1815 & EN6356 Anti-static Floor Covering

# ecotile S500/7

Dalle souple avec une ergonomie améliorée

## Où et pourquoi utiliser **ecotile S500/7**

La dalle **ecotile S500/7** est la version la plus souple et la plus flexible d'**ecotile**. Elle n'est pas utilisable dans les zones de circulation intense des chariots élévateurs ou des transpalettes. La dalle **ecotile S500/7** a été utilisée avec un grand succès pour rendre les sols de travail plus confortables, protéger produits et marchandises de dégâts dus à l'impact avec des sols durs, autour des machines, des bancs, derrière les comptoirs et les bars pour diminuer la fatigue des travailleurs. Aux températures basses (au-dessous de zéro centigrade) les dalles adoptent les mêmes caractéristiques de performance que la dalle de 7mm **ecotile**, les rendant idéales pour les entrepôts frigorifiques et les congélateurs.

**Composition et Fabrication :** la dalle **ecotile S500/7** est fabriquée de la même façon que le standard **ecotile**, mais avec un pourcentage plus élevé de plastifiant et d'élastomère pour créer un effet plus doux.

### Utilisations

- Chaînes de montage
- Comptoirs
- Autour des Machines
- Protection de produit
- Chambres de Congélateur
- Laboratoires
- collecte de bagages
- Crèches

## Dalle **ecotile** avec logo

Créez un impact à votre message en ajoutant une signalisation permanente à vos dalles. **ecotile** peut intégrer n'importe quel logo ou image sur votre 'revêtement' de sol. Les dalles logos sont fabriquées par découpe au jet de laser à eau CNC, ce qui assure une coupe nette et précise. La gamme de couleurs **ecotile** est limitée au noir, gris clair, gris foncé, vert, bleu, rouge, jaune, terracota et blanc (plus quelques couleurs spéciales, sous réserve de disponibilité).

**Dalles avec Logo de la Société :** Placez votre message de vente ou votre logo où on le remarquera vraiment et améliorer l'image de votre société.

**Marques et Insignes :** Presque n'importe quel design peut être incorporé dans les dalles **ecotile**.

### Avertissement de Danger / Signalisation de sécurité :

Les réglementations sanitaires et de sécurité imposent que chaque société mette en place dans chacun de ses locaux une signalisation de sécurité. Nous pouvons fabriquer la gamme complète de plaques d'avertissement (noir et jaune), signaux d'interdiction (rouge et blanc) et les panneaux obligatoires (bleu et blanc).

### Applications

- Etalage / Point de vente
- Zones de démonstration
- Salles d'exposition
- Avertissement Obligatoire
- Stands d'exposition
- Identifier les zones de danger
- Repérer les sorties de secours
- Marquer les zones de circulation / Croisements piétons





# DALLES **ecotile** – LISTE DES ACCESSOIRES

Code	Description
------	-------------

## ecotile Ramps, Diminishing Strips & Thresholds

<b>E57.100</b>	<b>ecotile 500/7</b> rampe clipsable disponible dans les couleurs standardes Dimensions: 500mm x 70mm x 7mm>1mm
<b>E57.000</b>	<b>ecotile 500/7</b> coin de rampe clipsable disponible dans les couleurs standardes. Dimensions: 590mm x 70mm x 7mm>1mm
<b>PCR6</b>	<b>ecotile 500/6</b> rampes en bandes à coller – disponible en noir, gris clair et gris foncé. Dimensions: 2000mm x 32mm x 7mm>1mm
<b>AR268FO</b>	Rampe en aluminium 2700mm x 80mm x 8.5mm >1mm
<b>ACS441</b>	Barre de seuil en aluminium ou joints d'expansion 2700mm x 40mm
<b>78.125</b>	<b>ecotile</b> pipeweld adhésif pour coller des barres sur des sections de rampe 125ml



## ecotile PVC-U Plinthes

<b>40.722</b>	<b>ecotile</b> PVC-U Plinthes 2.5 m long – GRIS FONCE SEULEMENT Dimensions: 2500mm x 100mm x 15mm
<b>40.723</b>	<b>ecotile</b> PVC-U Plinthes 5m length - White Satin, English Oak or Rosewood . Dimensions: 5000mm x 100mm x 15mm
<b>40.724</b>	<b>ecotile</b> PVC-U plinthe Coin interne
<b>40.725</b>	<b>ecotile</b> PVC-U plinthe Coin externe
<b>40.726</b>	<b>ecotile</b> PVC-U plinthe kit connecteur de ligne
<b>77.5002</b>	<b>ecotile</b> Webfix (Trou) remplissant Adhésif pour bordure d'ecotile



## ecotile Réparation de plancher, ragréage et adhésifs

<b>42.100</b>	A46 Enduit résistant à l'humidité
<b>42.101</b>	'Feather finish' enduit de lissage de sol
<b>MK92S</b>	2 composants adhésifs pour coller <b>ecotile</b> (à utiliser si les dalles sont en soleil direct ou il y a des variations de haute température.)



## ecotile Produits nettoyeurs, résines & polissants

<b>45.900</b>	Produits résine contre tâches – (pneus en caoutchouc, colorants, etc) *
<b>45.850</b>	Produits Anti-dérapants *
<b>45.875</b>	Enduit polyuréthane de sol pour service intensif *

*L'application de tous les produits marqués\* devrait être faite par un professionnel. Nous contacter pour plus de conseil.*

<b>45.200</b>	Rotex nettoyeur de sol pour toute surface
<b>45.400</b>	'Distance' résine de sol pour toute surface
<b>45.700</b>	'Viper' décapant

## ecotile ACCESSOIRES

<b>16.234</b>	ESD Kit (comprend l'adhésif, dalle à clou, la prise et la corde de mise à la terre avec résistance de 1 meg ohm) - 1 kit est nécessaire pour recouvrir 80 à 100m² de dalles ESD.
<b>13.232</b>	ESD dalle de marquage au sol



# ecotile dalles encastrables

## FICHE D'INFORMATION TECHNIQUE & ENVIRONNEMENTALE

- **Normes et Certification** – conforme et dépasse les exigences des normes BS EN 685:1996 (des revêtements de sol PVC Résistant, homogènes et hétérogènes), BBA 96/3229/3 (sol laminé) et le standard BS EN 649:1997 (des Revêtements de sol Résistants).
- **Impact sur l'environnement** - **ecotile** est un système de dalles à pose libre et dans le cas de dégâts ou d'usure excessive des dalles, elles peuvent être enlevées et remplacées individuellement, prolongeant significativement la vie du revêtement et réduisant ainsi l'impact sur l'environnement.
- **Durabilité** - **ecotile** est 100 % recyclable. A la fin de sa durée d'utilisation, les dalles peuvent être réduites en granules et réutilisées pour fabriquer de nouvelles dalles. La durée de vie des revêtements de sol est limitée soit par son usure, soit par le désir du propriétaire de le changer. Alors la plupart des revêtements de sol classiques finiront dans les sites d'enfouissement car une fois collés, ils ne peuvent plus être réutilisés. Les dalles **ecotile** peuvent non seulement être recyclées, mais il y a un marché pour les dalles recyclées.
- **Durée d'utilisation Prévue** - 25 ans +
- **COV Contenu** - Trace d'éléments de volatiles de modificateurs et non PVC additifs. Baisse significative des niveaux de COV quand on compare la résine des systèmes de revêtement de sol aux adhésifs utilisés pour coller des revêtements de sol conventionnels. La dalle **ecotile** ne contient pas de formaldéhyde et est classée E1.
- **Absorption du Son** - la réduction sonore peut aller jusqu'à 46db.
- **Dureté** - Standard ISO 868 – **ecotile** 6mm, 7mm and 10mm – 89-92 Shore A / **ecotile** confort 76 Shore.
- **Qualités Antidérapantes / Antiglissantes**
- **EN 14041:2004** - Conforme - Le coefficient dynamique de friction est en moyenne de 0,6.
- **DIN 51130:2004 - R10 Rating** - . Recommandé dans les zones où il y a un risque accru de glisser dû à la graisse, huile-eau, etc.
- **EN 13893:2002 – Coefficient de friction de glissement = 0.75 en moyenne.**

Surface	EN14041:2004 - Valeur de coefficient dynamique	DIN 51130 -Determination du coefficient de friction de glissement
Pastille Ronde	≥0.56	R10
Lisse	≥0.67	R10
Durbar	≥0.52	R9
Ardoise	≥0.65	R10

Tous les tests ont été réalisés par Building Technology Group, BRE Garston. Certificats de test disponibles

- **La performance de Feu** - ne s'enflamme pas et réalise une diffusion de flamme Classe 1 quand évalué au norme BS 476
- **Usure d'abrasion** - Group T (<0.1mm /100 revs) (EN 660-2 / EN13845).
- **Résistance Mécanique** - 17 N/mm<sup>2</sup> to DIN 53516.
- **Détermination de la longueur, la rectitude et la coupe droite** - BS EN 428:1993 - <0.13% / 0.5mm max.
- **Epaisseur** - BS EN 428 - 6.03 to 9.24mm +/- 0.15mm.
- **Détermination résiduelle par indentation** BS EN 433:1994 - <0.1mm / stabilité des formes - BS EN 434:1994 – Changement maximal de dimension <0.1% / Résistance à la compression - ISO 6721-1:1994, ISO 6721-2:1994, ISO 6721-6:1996: 520kg/cm<sup>2</sup>
- **Stabilité dimensionnelle** - BS EN 434:1994 – Changement maximal de dimension <0.1%.
- **Résistance à la compression** - ISO 6721-1:1994, ISO 6721-2:1994, ISO 6721-6:1996: 520kg/cm<sup>2</sup>.
- **Résistance chimique** - Forte résistance à la plupart des produits chimiques utilisés. Ecotile offre une bonne résistance de court et à moyen terme. Mais comme avec tous matériaux, exposition à long terme pourrait nuire à l'élastomère, la couleur et la stabilité de la dalle. En cas d'écoulements, nous recommandons que les dalles soient nettoyées dès que possible et si nécessaire soulevées pour laver le produit chimique qui peut avoir suinté en-dessous.  
EN 13529 – Résistant aux hydrocarbures. Solvants/Décapants – Pas de résistance à une exposition prolongée.
- **Tenue des Couleurs / Résistance à la lumière naturelle:** EN 20105-B021 - 5 (pas de détérioration).
- **Nettoyage Quotidien** - Utilisez une autolaveuse ou passez une serpillière humide.
- **Propriétés électriques** - **ecotile** Norme: Résistivité de surface: 10<sup>11</sup> et 10<sup>14</sup> Ω / **ecotile** ESD: Résistivité de surface: 3 x 10<sup>6</sup>Ω and 2.2 x 10<sup>4</sup>Ω / Resistance to ground : 5.7 x 10<sup>5</sup>Ω and 2.9 x 10<sup>4</sup>Ω / **ecotile** Anti-statique Résistivité de surface: 3 x 10<sup>9</sup>Ω et 2.2 x 10<sup>11</sup>Ω.
- **Résistance mécanique** - Les tests ont été effectués conformément aux exigences de l'Annexe 1 de la norme BS IEC 61340-5-1:2001. **ecotile** ESD conforme aux recommandations détaillées dans la norme BS EN 61340 5-1:2001 pour être utilisé comme couche primaire
- **Résistance aux objets chauds / Soudure** - Bon.
- **Couleurs RAL** - En raison du procédé de fabrication nous ne pouvons pas garantir que la couleur corresponde précisément au RAL et la liste suivante ne sert que comme guide. Noir - RAL9017, Gris clair - RAL7004, Gris foncé - 7015, Bleu foncé - RAL5013, Vert - RAL6026, Rouge - RAL3020, Terracota - RAL3009, Jaune - RAL1023, Bleu RAL5017, Stone - RAL1015.
- **Classe d'utilisation** - Code de Pratique BS 8203:2001 / EN 685 – Class 43.



The CE marking certifies that a product has met EU consumer safety, health or environmental requirements. ecotile carries the CE marking and is manufactured to and corresponds with the criteria detailed for PVC flooring as detailed in EN 14041.



ecotile llp & The Versatile Flooring Company Ltd are a BS EN ISO9001:2008 accredited company. Certificate No: AJA11/15057

# ecotile dalles encastrables

## DIRECTIVES et les CONDITIONS GÉNÉRALES DE VENTE

Les directives suivantes ont été préparées pour vous aider à l'installation et l'utilisation d'ecotile. La liste n'est pas complète, mais couvre les points clés et les leçons que nous avons apprises au cours de nos nombreuses années d'expérience.

- **Finition de Surface / Patine:** La dalle **ecotile** est conçue pour créer une durabilité exceptionnelle et une installation simple. Ceci est réalisé grâce à la conception d'un système de fixation unique et à la méthode de production. La méthode de fabrication peut aboutir à une marque témoin étant visible au centre de la dalle faite du point de l'injection du plastique de moulage et le long des lignes de coulée à partir du centre et autour du bord externe de la dalle. **ecotile** ESD contient des fibres en acier inoxydable qui peuvent être visibles sur la surface de la dalle. Ceci est inévitable et fait partie intégrante du procédé de fabrication qui assure sa performance optimale. Si les marques ne sont pas acceptables, ne continuez pas avec l'installation car nous n'accepterons pas la responsabilité de remplacer ou de rembourser le coût des dalles au-delà de 10m<sup>2</sup> installés.
- **Contrôle des Lots :** Nous ne pouvons garantir 100% l'uniformité des couleurs entre les lots de production individuels. Chaque commande individuelle sera fournie d'un lot unique, mais au cas où vous aurez besoin de dalles supplémentaires ou vous voulez agrandir la surface, nous ne pourrions garantir que les commandes ultérieures soient fournies du même lot.
- **Pose Libre ou Adhésif :** Dans la plupart des poses des dalles **ecotile**, l'adhésif n'est pas nécessaire; les dalles peuvent être posées à sec et supporteront le trafic de chariot élévateur ou de lourdes charges sans problème. L'adhésif est nécessaire s'il y a un risque de ripage intensif de roues supportant de lourdes charges. Contactez-nous pour plus de conseil.
- **Débattement :** Les dalles **ecotile** doivent être posées avec un joint de dilatation de 5mm entre elles ainsi qu'entre les murs et les machines.
- La température minimale à laquelle la dalle **ecotile** peut être installée est de 15°C. Les dalles doivent être stockées dans le lieu d'installation à une température minimale de 15°C pendant au moins 24 heures avant de commencer l'installation.
- **Résistance Chimiques & Tâches :** **ecotile** offre une bonne résistance à l'essence et d'autres hydrocarbures, cependant, en cas d'exposition prolongée et excessive, l'élastomère dans les dalles peut être endommagé et peut gondoler. En cas d'écoulements, nettoyez les dalles et si vous soupçonnez que le produit chimique a suinté sous les dalles, nous recommandons de les soulever et de nettoyer le dessous des dalles. Les pneus en caoutchouc (voiture, moto et chariot à fourche) contiennent un produit chimique qui peut causer des marques sur **ecotile** aussi bien qu'à d'autres types de revêtements de sol (vulcanisation / migration de plastifiant). Ceci n'endommagera pas les dalles mais nous recommandons d'utiliser une couleur plus foncée pour réduire au minimum l'effet des tâches.
- **Utilisation Externe:** L'utilisation externe d'ecotile n'est pas recommandée.
- **EXPOSITION A LA LUMIERE DIRECTE DU SOLEIL:** Il est recommandé de coller les dalles dans les zones exposés au soleil tels que vitrines de magasin, quai de chargement en plein sud, lucarnes, foyers d'entrée, etc. Les dalles exposées directement à la lumière du soleil deviennent très chaudes et peuvent s'étaler plus rapidement que les autres dalles.

### Installation par ecotile

- Les dalles doivent être laissées dans la pièce d'installation pour s'acclimater à la température ambiante pendant un minimum de 24 heures avant l'installation.
- **ecotile** se réserve le droit de facturer s'il y a une réparation imprévue à faire / ou changement nécessaire pour permettre d'achever l'installation, par exemple si le sol a été endommagé par le déplacement de l'ancien revêtement de sol ou s'il faut retailler les portes pour obtenir un bon positionnement.
- Au cas où nous entreprenons l'installation, veuillez noter que c'est la responsabilité du client d'assurer que la zone d'installation est aussi dégagée que possible. Le grand avantage d'**ecotile** consiste en ce qu'il peut être posé sans le besoin de déplacer machines; bancs de montage, etc. Pour faire une installation aussi efficace que possible, les palettes, boîtes, ordinateurs, etc. doivent être déplacés ou placés sur des plateaux de table pour que notre équipe d'installation puisse poser facilement votre revêtement de sol.
- Le non-respect de ces règles peut annuler votre garantie et **ecotile** se réserve le droit de vous facturer pour tout travail de rectification ou de réparation.

### Garantie des Produits ecotile & ecotile ESD

**ecotile** llp. garantit pour une période de dix ans, à partir de la date d'installation, que sa gamme de dalles encastrables ne se déformeront pas, ne se dégraderont pas ou ne s'altéreront pas, et que nous remplacerons le matériel défectueux gratuitement à condition que :

- les dalles soient installées conformément aux instructions d'installation d'**ecotile** (notamment que l'installation ait eu lieu quand la température est au-dessus de 15°C et qu'un minimum de 5mm d'écart a été laissé entre les dalles et les points fixes, (murs etc).
- Les dalles **ecotile** aient été soumises à une usure normale et n'aient pas été soumises à une mauvaise utilisation physique ou le vandalisme.
- Nous garantissons aussi que la gamme Ecotile ESD conservera sa performance ESD pendant sa période de vie et que la gamme **ecotile** antistatique conservera ses propriétés antistatiques pendant 2 ans.
- La garantie exclut:
  - Les dégâts causés par des produits chimiques ou les hydrocarbures qui n'ont pas été testés ou ne sont pas détaillés dans la section de données techniques de notre brochure. **ecotile** offre une bonne résistance à la plupart des produits chimiques généralement utilisés et des hydrocarbures avec l'exception spécifique du toluène ou de ses dérivées. Si cela vous inquiète, nous recommandons que vous entrepreniez vos propres tests avant d'installer **ecotile**.
  - Les marques de pneus en caoutchouc (voiture, moto, chariots à fourche, etc), de cigarettes ou d'autres agents de combustion ou les tâches sur la surface d'**ecotile** provoquées par l'acétone, les huiles de coupe et lubrifiants (en particulier ceux contenant du soufre) ou le jaunissement provoqué par les rayons UV ou solaires.
  - La responsabilité pour la défaillance ou des dégâts sur matériel dûs aux circonstances au-delà du contrôle d'**ecotile**, y compris dégâts causés par inondation, tempêtes ou défaillance du sous-plancher.

**ecotile** enquêtera sur toute réclamation faite au titre de cette garantie et n'acceptera pas que sa responsabilité soit engagée si les dalles **ecotile** n'ont pas été installées et entretenues selon les spécifications citées ci-dessus.

**ecotile** s'engage à fournir des dalles gratuitement et en nombre suffisant pour remplacer celles qui se sont avérées défectueuses.

# ecotile dalles encastrables

Conseils & Conditions de Vente

**Couleurs & Textures:** **ecotile** est disponible dans neuf couleurs standards et en quatre finitions. Les couleurs spéciales sont disponibles sur demande.

**Installation:** **ecotile** est rapide et facile à installer. Les dalles n'exigent pas de membrane de protection contre l'humidité et, dans la plupart des cas, d'être collées. L'installation ne peut se faire que si les dalles sont laissées pour s'adapter à la température ambiante de la pièce (un minimum de 15 degrés centigrade). Commencez l'agencement des dalles à joint apparent à partir du centre de la pièce et pour le joint caché à partir d'un coin de la pièce. Posez les dalles entières et donnez le temps aux dalles de s'étaler pleinement, puis coupez les bords pour aller jusqu'aux murs et des points fixes, laissant un espace de dilatation de 5mm entre les dalles et les point fixes.

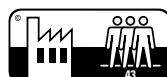
Pour plus d'informations et conseils sur l'installation, reportez-vous à nos instructions d'installation comprises dans toute livraison et qui peuvent être téléchargées à [www.eco-tile.net/downloads.php](http://www.eco-tile.net/downloads.php)

**Nettoyage & Entretien:** Balayez régulièrement pour enlever la saleté. Passez de temps en temps une serpillière ou utilisez une autolaveuse avec un nettoyant de sol pH neutre dilué entre 1:80 et 1:50. L'application d'un fixateur aidera à maintenir l'apparence des dalles et à prolonger leur durée de vie. Le nettoyage détaillé, les instructions d'entretien et une liste de produits approuvés peuvent être téléchargés à [www.eco-tile.net/downloads.php](http://www.eco-tile.net/downloads.php)

Données des produits				
Dimension	Epaisseur - Lisse	Epaisseur - Pastille Ronde	Epaisseur - Ardoise	Epaisseur - Durbar
Dalles – 500 x 500mm	E500/6 - 6.3mm E500/7 - 6.8mm E500/10 - 9.53mm E500/7/ESD - 6.8mm	E500/6 - 6.6mm E500/7 - 7.6mm S500/7 - 7.6mm	E500/6 - 6.3mm	E500/6 - 6.5mm
<b>Poids/m<sup>2</sup></b>			<b>Emballage:</b>	
E500/6 Lisse, Pastille Ronde & Durbar- 8.0kgs/m <sup>2</sup> / Ardoise - 8.2kgs/m <sup>2</sup> E500/7 (inc. ESD & S500/7) Lisse 8.86kgs/m <sup>2</sup> / Pastille Ronde 9.1kgs/m <sup>2</sup> E500/10 Lisse 11.24kgs/m <sup>2</sup>			<b>taille de l'emballage</b>	10 dalles par boîte 2.5m <sup>2</sup> par boîte



EN 649 - Homogenous Flooring  
EN 13845  
ASTM F1303



ENHANCED SLIP: Sustainable wet slip resistance EN 14041: 2004 - Pass / DIN51130:2004 - R10 - Suitable for use in areas where there is an increased risk of slipping due to grease, oil water etc. Mean surface roughness Rz ≥37µm The slip resistance across all ecotile products is assured throughout the guaranteed life of the product, with strict adherence to HSE Guidelines.



REACTION TO FIRE: EN 13501-1 Class Bfl-S1  
EN ISO 9239-1 ≥8kw/m<sup>2</sup>  
EN ISO 11925-2 Pass / ASTM E648 Class 1



EN 423 GOOD



Impact Resistance  
EN13329 -  
549 549kg/cm<sup>2</sup>



\* EN/ISO 61340/5, EN 1081,  
EN1815 & EN6356  
Resistance to Ground



EN 13845 50K cycles EN 649 Group T



Noise Reduction  
EN 140-8 >46db



\* EN/ISO 61340/5, EN 1081,  
EN1815 & EN6356 -  
Surface Resistance



Thickness of wear layer EN 429 6 to 10mm



\* EN/ISO 61340/5, EN 1081,  
EN1815 & EN6356 - Anti-static  
Floor Covering



Notes: \* fait référence aux dalles Ecotile 500/7/7ESD et dalles E502/7/AS seulement

Pour plus de renseignements, contactez-nous:

Ecotile LLP  
Unit 15 North Luton Industrial Estate  
Sedgwick Road, Luton, LU4 9DT  
United Kingdom  
Email: [info@ecotileflooring.com](mailto:info@ecotileflooring.com)  
Tel: +44 (0) 1582 788 232  
Fax: +44 (0) 2089 299 150  
[www.eco-tile.net](http://www.eco-tile.net)

**ecotile**  
The World's Number One  
Interlocking Floor Tile



Proudly manufactured in the UK

